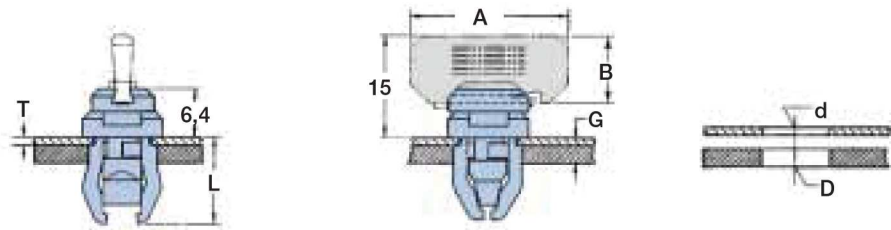


1/4 -DREH- SCHNELLVERSCHLÜSSE



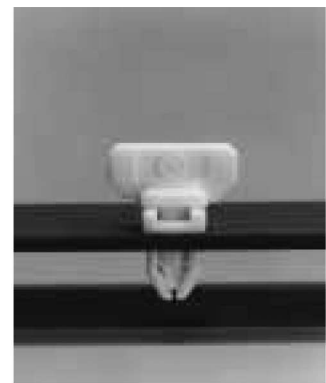
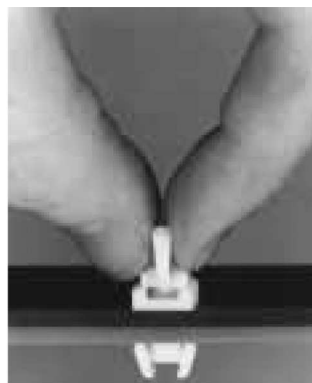
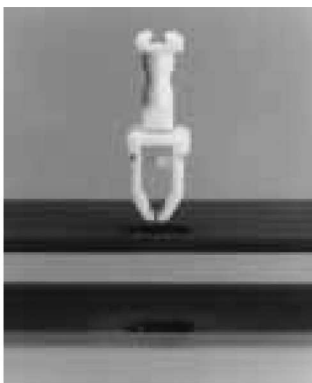
- Schnell montiert, Sicherheit durch ¼-Dreh-Bedienung.
- Wird gleichzeitig in beiden Platten befestigt.
- Lange Lebensdauer, bis zu 10.000 Mal zu öffnen und zu schließen.
- Öffnen und Schließen mit Hilfe eines Schraubenziehers oder Spezialschlüssels.
- Verschleißbeständig, nicht-leitend, nicht korrodierend und stoßbeständig.
- Material: PC.
- Maximal zugelassene Gebrauchstemperatur: +85 °C.
- Brennverhalten: UL 94V-2.



Bestellnummer	Montageloch* Ø		Klemmbereich			L _{max}	Zugstärke (N)	Schubkraft (N)
	(d)	(D)	T _{max}	G _{min}	G _{max}			
Natur	(d)	(D)	T _{max}	G _{min}	G _{max}	L _{max}	Zugstärke (N)	Schubkraft (N)
1009-00-0017	9,0	9,5	1,4	2,0	4,2	12,7	340	435
02A103*	9,0	9,5	2,5	3,0	5,3	14,0	340	435

Standardfarben: Natur

* Lochtoleranz: ± 1,2 mm



Montage

Spezialschlüssel

Bestellnummer	Teilabmessungen	
	(A)	(B)
Natur	(A)	(B)
3169-00-0017	22,2	9,5

Standardfarben: Natur

Alle Maße in mm

artec systems
GmbH & Co. KG
Lerchenfeld 11
D-91459 Markt Erlbach

Tel +49 (0)9106 92491-0
Fax +49 (0)9106 92491-99
info@artec-systems.de
www.artec-systems.de