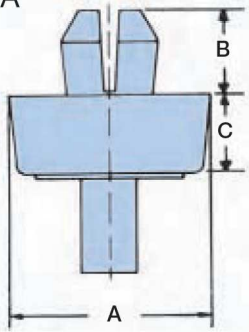


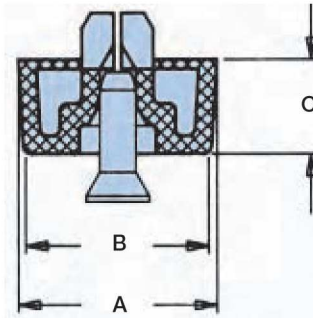
- Zur Verwendung in der Radio- und Fernsehindustrie, für Haushaltsgeräte, Möbel und Kommunikations- und Analysegeräte.
- Attraktive Formgebung.
- Färbt nicht ab, hinterläßt keine Kratzer und hat einen hohen Reibungskoeffizienten.
- Kostensparend durch schnelle und einfache Montage ohne Schrauben.
- Material: Typ A: PA 6.6 + EVA-Einlage
Typ B: Santopren.
Typ C: Vinyl.



Typ A



Typ B + C



Bestellnummer	Schwarz	Montageloch-durchmesser	Klemmbereich	Teilabmessungen			Typ
				(A)	(B)	(C)	
28009010		7,0 + 0,1	1,0 - 2,5	17,0	4,0	10,5 + 0,5	A
2543		7,8	0,8 - 1,2	25,0	23,0	5,0	B
2545		7,8	0,8 - 1,2	20,0	18,0	10,0	B
2547		8,1	0,8 - 1,2	20,0	18,0	12,0	C
2549		8,1	0,8 - 1,2	20,0	18,0	15,0	C

Standardfarbe: Schwarz