

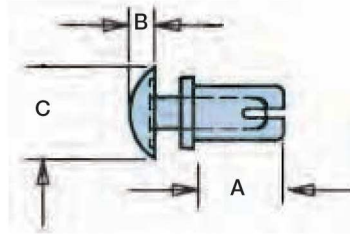
BLINDNIETE SERIE "H"



Schnellbefestiger



- Schnelle Fingerdruckmontage.
- Wiederlösbar
- Glänzende Oberfläche.
- Material: PA 6.6.
- Maximal zulässige Gebrauchstemperatur: +105 °C.
- Brennverhalten: UL 94V-2.
- RoHS konform.



Bestellnummer					
Bestellnummer	Montageloch- durchmesser	Klemmbereich	Teilabmessungen		
Schwarz			(A)	(B)	(C)
9022	2,7	1,8 - 2,6	4,0	1,4	5,0
9026	2,7	3,4 - 4,2	5,6	1,4	5,0
9030	3,1	2,0 - 3,0	4,5	1,6	6,4
9034	3,1	4,0 - 5,0	6,5	1,6	6,4
9038	3,1	5,5 - 6,5	8,0	1,6	6,4
9046	3,6	2,0 - 3,0	4,5	1,6	6,4
9048	3,6	2,5 - 3,5	5,0	1,6	6,4
9050	3,6	3,0 - 4,0	5,5	1,6	6,4
9054	3,6	4,5 - 5,5	7,0	1,6	6,4
9058	4,1	2,5 - 3,5	5,0	1,8	8,0
9060	4,1	3,5 - 4,5	6,0	1,8	8,0
9062	4,1	4,5 - 5,5	7,0	1,8	8,0
9064	4,1	5,5 - 6,5	8,0	1,8	8,0
9068	4,1	7,5 - 8,5	10,0	1,8	8,0
9070	5,1	1,5 - 2,5	4,5	2,2	9,0
9074	5,1	3,5 - 4,5	6,5	2,2	9,0
9076	5,1	4,5 - 5,5	7,5	2,2	9,0
9078	5,1	5,5 - 6,5	8,5	2,2	9,0
9080	5,1	6,5 - 7,5	9,5	2,2	9,0
9082	5,1	7,5 - 8,5	10,5	2,2	9,0

Standardfarbe: Schwarz

Alle Maße in mm

artec systems
GmbH & Co. KG
Lerchenfeld 11
D-91459 Markt Erlbach

Tel +49 (0)9106 92491-0
Fax +49 (0)9106 92491-99
info@artec-systems.de
www.artec-systems.de