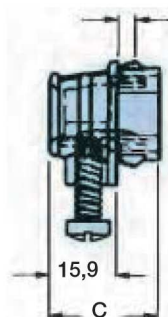
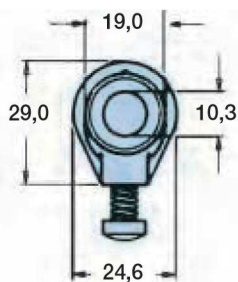
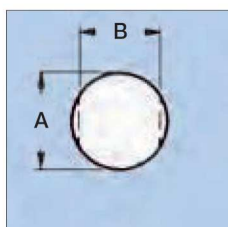


- Vormontage des Zugentlasters am Kabel oder im Gerät.
- Bei Kabelwechsel bleibt der Zugentlaster im Gerät.
- Klemmschraube (POM) verliersicher.
- Einfache Fingerdruck-Montage im Gerät.
- Alle Typen sind im Komponenten-Programm von VDE, UL und CSA anerkannt.
- Material: PA 6.6.
- Maximal zulässige Gebrauchstemperatur: + 105 °C.
- Brennverhalten: UL 94V-2.
- RoHS konform



• Für Rundkabel



Für Rundkabel



Bestellnummer	Kabel- durchmesser	Max. Wandstärke	Montageloch		
			(A)	(B)	(C)
Schwarz					
1724	bis 10,2	3,2	22,2	19,6	25,4

Standardfarbe: Schwarz

Kanada	USA	Deutschland	Dänemark	Schweiz	Norwegen	Finnland	Schweden

Internationale Anerkennungen

Alle Maße in mm

artec systems
GmbH & Co. KG
Lerchenfeld 11
D-91459 Markt Erlbach

Tel +49 (0)9106 92491-0
Fax +49 (0)9106 92491-99
info@artec-systems.de
www.artec-systems.de