

ZUGENTLASTER MIT BIEGESCHUTZ



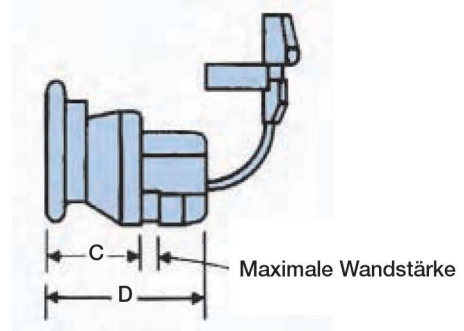
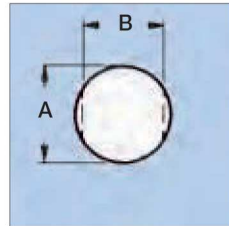
• Für Rundkabel



Zugentlaster



- Sitzt fest, isoliert und schützt.
- Schnelle und einfache Montage mit Hand- oder pneumatischem Werkzeug.
- Der Zugentlaster mit Biegeschutz **hilft Kabelbruch zu vermeiden**.
- Kappen für nicht benutzte Montagelöcher erhältlich, siehe Seite 59.
- Alle Typen sind im Komponenten-Programm von UL und CSA anerkannt.
- Material: **PA 6.6**.
- Maximal zulässige Gebrauchstemperatur: + 105 °C.
- Brennverhalten: UL 94V-2.
- RoHS konform



Für Rundkabel



Bestellnummer	Kabel-durchmesser	Max. Wandstärke	Montageloch		Teile-Abmessungen	
			(A)	(B)	(C)	(D)
1143	6,3 - 7,4	1,6	12,7 - 13,1	11,4	10,3	17,5
1232	8,0 - 8,1	3,2	15,9	14,0	10,3	20,6
1220	8,2 - 9,1	3,2	15,9	14,0	10,3	20,6

Standardfarbe: Schwarz

Alle Maße in mm

artec systems
GmbH & Co. KG
Lerchenfeld 11
D-91459 Markt Erlbach

Tel +49 (0)9106 92491-0
Fax +49 (0)9106 92491-99
info@artec-systems.de
www.artec-systems.de