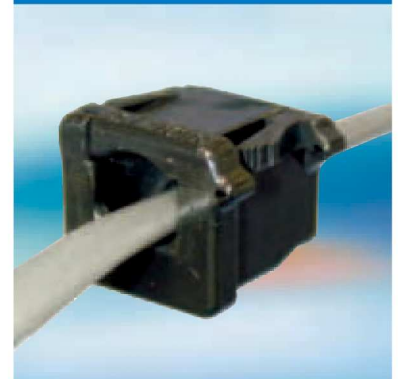
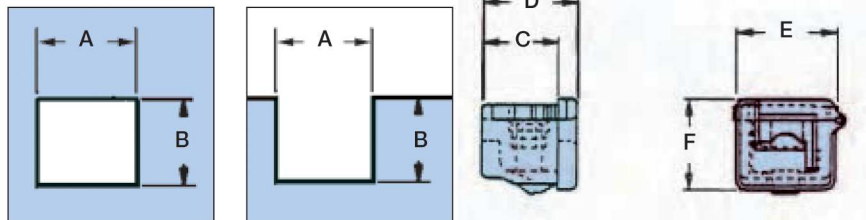



- Der Zugentlaster wird am Kabel vormontiert, ideal für die Vorkonfektion.
- Fingerdruck-Montage im Gerät.
- Viereckig, verhindert Verdrehungen.
- Type 1839 ist für Rund- und Flachkabel geeignet.
- Alle Typen sind im Komponenten-Programm von UL und CSA anerkannt.
- Material: PA 6.6.
- Maximal zulässige Gebrauchstemperatur: + 105 °C.
- Brennverhalten: UL 94V-2.
- RoHS konform






- Für Rundkabel
- Für Flachkabel



Nur für Art.-Nr 1839*

Für Rundkabel 							
Bestellnummer	Kabel-durchmesser	Max. Wandstärke	Montageloch		Teile-Abmessungen		
Schwarz			(A)	(B)	(C)	(D)	(E x F)
1832	5,6 - 7,4	0,8 - 2,5	13,0	11,5	11,1	13,9	14,3 x 13,0
1836	7,4 - 9,1	0,8 - 4,0	17,5	17,5	11,1	13,9	19,0 x 19,3

Für Flachkabel 							
Bestellnummer	Kabel-durchmesser	Max. Wandstärke	Montageloch		Teile-Abmessungen		
Schwarz			(A)	(B)	(C)	(D)	(E x F)
1829	4,1 x 7,6	0,8 - 2,5	13,0	11,5	11,1	13,9	14,3 x 13,0

Für Rund- und Flachkabel  							
Bestellnummer	Kabel-durchmesser	Max. Wandstärke	Montageloch		Teile-Abmessungen		
Schwarz			(A)	(B)	(C)	(D)	(E x F)
1839*	5,7 - 6,8	1,6	13,0	11,5	11,2	14,0	15,2 x 13,8
	4,0 x 7,6						

Standardfarbe: Schwarz

* Nach der Montage am Gehäuse.

Alle Maße in mm

artec systems
GmbH & Co. KG
Lerchenfeld 11
D-91459 Markt Erlbach

Tel +49 (0)9106 92491-0
Fax +49 (0)9106 92491-99
info@artec-systems.de
www.artec-systems.de